

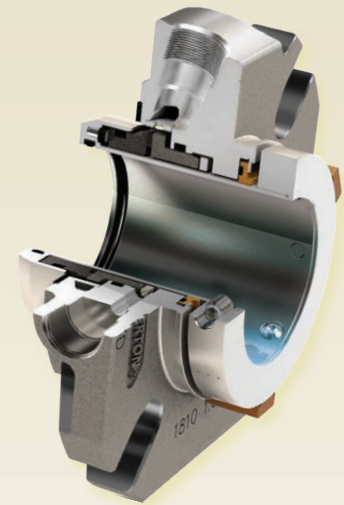
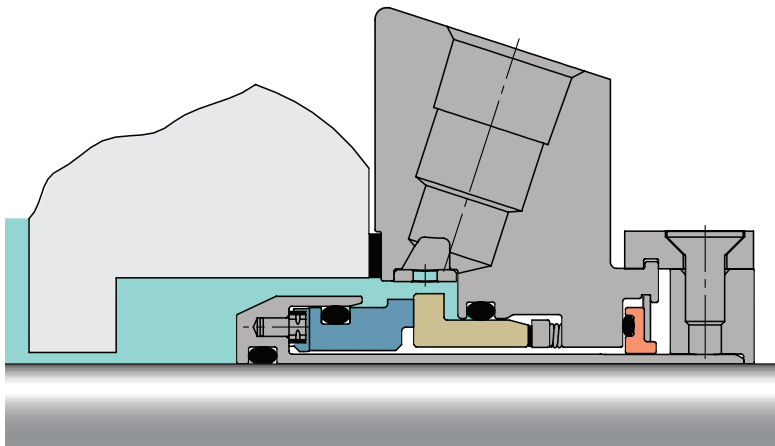
1810

Slitstark modulär enkel patrontätning

Baserade på Chestertons modulära plattform AXIUS™ för enkel konfigurering och installation på alla platser inom anläggningen

Den enkla patrontätningen från Chesterton® ger dig den ultimata tätningskvaliteten tillsammans med optimal flexibilitet och bekvämlighet. Genom att dra nytta av alla fördelar med Chestertons egenutvecklade modulära plattform AXIUS så kan den mekaniska tätningen 1810 enkelt anpassas med flera olika ytprofiler och tillbehörskomponenter. Tack vare detta kan prestandan anpassas till en rad olika processförhållanden.

Modellen 1810 är en tätningslösning för hela anläggningen eftersom den är effektiv för båda enkla och krävande applikationer. Den erbjuder en rad funktioner som är uppbyggda runt ett och samma gländer. Denna flexibilitet gör att du kan skapa de allra bästa tätningsparametrarna för din utrustning och dina applikationsbehov. På så sätt kan du dra maximal nytta av tillförlitligheten hos de enkla patrontätningarna.



AXIUS
 Chesterton® Modular Platform

Fördelar

- Förenklad konfiguration och maximerad tätningsprestanda tack vare den modulära plattformen AXIUS™
- Bibehåller sin tillförlitlighet i olika temperaturcykler och stopp/startprocesser med monolitiska tätningsytor
- Förlänger ytans livslängd och minskar brottkänsligheten med de stötdämpade drivtapparna
- Tillåter enkel identifiering av tätningarna tack vare ViewIn™ -tekniken

SPECIFIKATIONER

Driftparametrar

Storlekar	25 – 120 mm 1,00 – 4,75 tum
Tryck	711 mm eller 28 tum Hg vakuum till 40 bar g (600 psig*)
Temperatur	-55 °C – 300 °C (-67 °F – 570 °F) Temperaturgränserna är beroende av vilka elastomerer som faktiskt används
Hastighet	25 m/s (5 000 fpm)

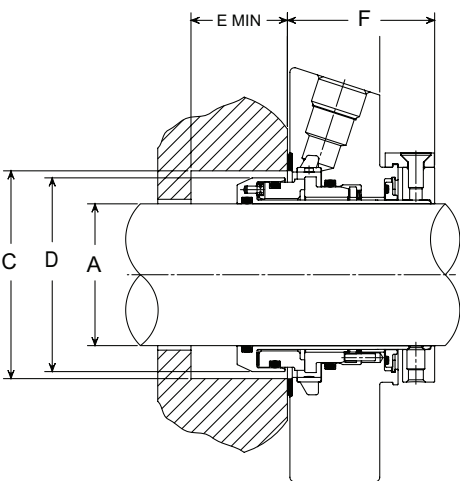
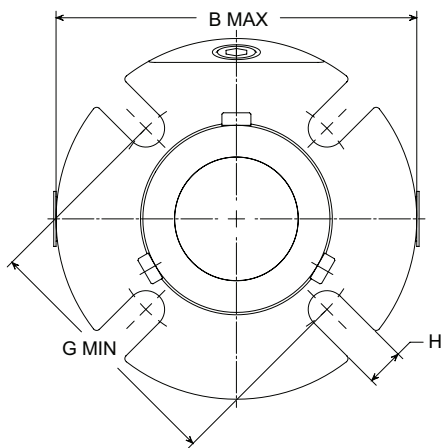
Tillämpliga standarder och godkännanden
 ISO-3069C, ASME B73.1, B73.2

* Tätnings tryckkapacitet beror på kombinationen av den tätade vätskan, temperatur, hastighet och tätningsyta.
 Kontakta Chesterton Mechanical Seal Engineering för användning utanför dessa gränsvärden samt ytterligare material.

Material

Roterande ytor	CB SSC TC
Stationära ytor	SSC TC
Elastomerer	FKM EPDM FEPM FFKM
Metallkomponenter	316 rostfritt stål (SS-EN 1.4401)
Fjädrar	Legering C-276 (SS-EN 2.4819)

Dimensionsdata



FÖRKLARING RINGAR 1810

- A – Axelmått
- B – Maximal glanddiameter
- C – Tätningsskammarens id
- D – Tätningens ytterdiameter
- E – Minsta djup för tätningsskammare
- F – Tätningens utvändiga längd
- G – Minsta hålcirkel per bultstorlek
- H – Spårbredd

Metrisk

A	B MAX	C MIN	C MAX	D MAX	E MIN	F MAX	10 mm	12mm	G MIN	16 mm	20 mm	H
25	104,0	44,2	51,0	43,0	18,5	49,5	72,7	–	–	–	–	11,0
28	104,0	47,2	51,0	46,2	18,5	49,5	72,7	–	–	–	–	11,0
30	104,0	49,3	56,0	47,6	18,5	49,5	77,6	–	–	–	–	11,0
30 OS	126,6	59,4	68,1	47,4	18,5	49,5	90,0	–	–	–	–	11,2
32	110,7	51,1	57,0	50,6	18,5	49,5	79,7	–	–	–	–	14,0
33	110,7	52,1	58,0	50,6	18,5	49,5	79,2	81,2	–	–	–	14,0
35	110,7	54,1	59,0	52,5	18,5	49,5	82,9	84,9	–	–	–	14,0
38	113,9	57,2	66,0	55,7	18,5	49,5	86,3	88,3	–	–	–	14,0
40	126,6	59,2	68,0	57,6	18,5	49,5	88,1	90,1	–	–	–	14,0
40 OS	126,6	69,1	74,2	57,6	18,5	49,5	96,5	–	–	–	–	11,2
42	126,6	61,2	68,0	59,6	18,5	49,5	88,6	90,6	–	–	–	14,0
43	126,6	62,2	68,0	60,6	18,5	49,5	93,7	95,7	–	–	–	14,0
45	139,0	64,3	73,0	62,6	18,5	49,5	93,1	95,1	–	–	–	14,0
48	139,0	67,1	73,0	65,6	18,5	49,5	93,5	95,5	–	–	–	14,0
50	139,0	69,1	78,0	67,6	18,5	49,5	98,2	100,2	–	–	–	14,0
50 OS	152,0	84,9	96,3	67,6	18,5	49,5	118,6	120,6	–	–	–	14,5
53	152,0	72,1	87,0	71,6	18,5	49,5	108,0	110,0	114,0	–	–	17,0
55	152,0	74,2	83,0	72,6	18,5	49,5	104,2	106,2	110,2	–	–	17,0
58	152,0	77,2	91,0	77,9	18,5	49,5	112,6	114,6	118,6	–	–	17,0
60	152,0	79,2	91,0	77,9	18,5	49,5	112,6	114,6	118,6	–	–	17,0
60 OS	164,7	96,1	107,4	77,9	18,5	49,5	129,8	131,8	–	–	–	14,5
65	163,8	84,1	100,0	84,3	18,5	49,5	127,1	129,1	133,1	–	–	17,0
70	196,0	95,5	111,3	93,2	24,4	63,0	–	137,0	141,1	–	–	17,5
75	202,0	101,6	119,1	99,4	24,4	63,0	–	142,8	146,9	–	–	17,5
80	203,0	106,0	122,2	103,3	24,4	63,0	–	150,2	154,3	–	–	17,5
85	211,0	111,3	128,0	109,0	24,4	63,0	–	156,5	160,7	165,0	20,6	20,6
90	215,0	115,6	131,8	113,2	24,4	63,0	–	159,6	163,7	167,6	20,6	20,6
95	222,0	120,7	136,9	118,5	24,4	63,0	–	161,4	165,5	170,0	20,6	20,6
100	228,0	127,0	144,0	124,8	24,4	63,0	–	168,5	172,3	177,0	20,6	20,6
110	238,0	136,7	154,0	134,4	24,4	63,0	–	177,9	181,7	185,9	20,6	20,6
120	267,0	146,1	164,3	143,9	24,4	63,0	–	191,3	195,2	199,3	20,6	20,6

Tum

A	B MAX	C MIN	C MAX	D MAX	E MIN	F MAX	3/8"	1/2"	G MIN	5/8"	3/4"	H
1,000	4,09	1,75	2,01	1,69	0,73	1,95	2,87	–	–	–	–	0,44
1,125	4,09	1,88	2,04	1,82	0,73	1,95	2,87	–	–	–	–	0,44
1,125 OS	4,49	2,24	2,79	1,81	0,73	1,95	3,65	–	–	–	–	0,43
1,250	4,09	2,00	2,27	1,94	0,73	1,95	3,14	–	–	–	–	0,44
1,375	4,36	2,13	2,33	2,07	0,73	1,95	3,26	3,38	–	–	–	0,57
1,375 OS	5,39	2,72	2,92	2,06	0,73	1,95	3,78	–	–	–	–	0,44
1,500	4,49	2,25	2,63	2,19	0,73	1,95	3,39	3,52	–	–	–	0,57
1,625	4,99	2,38	2,69	2,32	0,73	1,95	3,50	3,63	–	–	–	0,57
1,750	5,47	2,50	2,81	2,44	0,73	1,95	3,62	3,74	–	–	–	0,57
1,750 OS	6,65	3,20	3,73	2,44	0,73	1,95	4,59	4,72	–	–	–	0,57
1,875	5,47	2,63	2,94	2,57	0,73	1,95	3,74	3,87	–	–	–	0,57
1,875 OS	5,99	3,41	3,79	2,57	0,73	1,95	4,65	4,78	–	–	–	0,57
2,000	5,47	2,75	3,19	2,69	0,73	1,95	4,13	4,25	–	–	–	0,57
2,125	5,99	2,88	3,44	2,82	0,73	1,95	4,25	4,37	4,50	–	–	0,69
2,125 OS	6,99	3,70	4,23	2,82	0,73	1,95	5,09	5,22	5,34	–	–	0,69
2,250	5,99	3,00	3,56	2,94	0,73	1,95	4,37	4,49	4,62	–	–	0,69
2,375	5,99	3,13	3,59	3,07	0,73	1,95	4,56	4,68	4,81	–	–	0,69
2,375 OS	8,39	3,93	4,48	3,07	0,73	1,95	5,34	5,47	5,59	–	–	0,69
2,500	6,45	3,25	3,81	3,19	0,73	1,95	4,62	4,74	4,87	–	–	0,69
2,500 OS	7,76	3,93	5,23	3,19	0,73	1,95	6,09	6,22	6,34	–	–	0,69
2,625	6,45	3,38	3,94	3,32	0,73	1,95	5,00	5,12	5,25	–	–	0,69
2,625 OS	6,98	4,30	4,76	3,32	0,73	1,95	5,62	5,75	5,87	–	–	0,69
2,750	7,71	3,75	4,38	3,67	0,96	2,48	–	5,42	5,55	–	–	0,69
2,750 OS	7,89	4,45	4,76	3,67	0,94	2,48	–	5,75	5,87	6,00	0,81	0,81
2,875	7,83	3,88	4,50	3,79	0,96	2,48	–	5,61	5,74	–	–	0,69
3,000	7,94	4,00	4,69	3,92	0,96	2,48	–	5,65	5,78	–	–	0,69
3,000 OS	8,64	4,92	5,37	3,91	0,94	2,48	–	6,36	6,48	6,61	0,93	0,93
3,125	7,99	4,13	4,81	4,04	0,96	2,48	–	5,80	5,93	–	–	0,69
3,250	8,19	4,25	4,94	4,17	0,96	2,48	–	6,07	6,20	–	–	0,69
3,375	8,31	4,38	5,06	4,29	0,96	2,48	–	6,19	6,32	6,44	0,81	0,81
3,375 OS	8,39	5,00	5,26	4,29	0,94	2,48	–	6,23	6,35	6,48	0,81	0,81
3,500	8,44	4,50	5,19	4,42	0,96	2,48	–	6,18	6,31	6,43	0,81	0,81
3,625	8,49	4,63	5,31	4,54	0,96	2,48	–	6,42	6,55	6,67	0,81	0,81
3,750	8,72	4,75	5,39	4,67	0,96	2,48	–	6,38	6,51	6,63	0,81	0,81
3,750 OS	9,76	5,95	6,38	4,66	0,94	2,48	–	7,37	7,49	–	–	0,68
3,875	8,84	4,88	5,51	4,79	0,96	2,48	–	6,62	6,75	6,87	0,81	0,81
4,000	8,96	5,00	5,69	4,92	0,96	2,48	–	6,66	6,78	6,91	0,81	0,81
4,125	8,99	5,13	5,81	5,04	0,96	2,48	–	6,78	6,90	7,03	0,81	0,81
4,125 OS	9,76	5,96	6,26	5,04	0,94	2,48	–	7,23	7,35	7,48	0,93	0,93
4,250	8,99	5,25	5,94	5,17	0,96	2,48	–	7,07	7,19	7,32	0,81	0,81
4,375	9,34	5,38	6,06	5,29	0,96	2,48	–	7,03	7,15	7,28	0,81	0,81
4,500	9,49	5,50	6,19	5,42	0,96	2,48	–	7,18	7,30	7,43	0,81	0,81
4,500 OS	12,49	6,74	7,49	5,41	0,94	2,48	–	8,46	8,58	8,71	0,88	0,88
4,625	9,49	5,63	6,31	5,54	0,96	2,48	–	7,45	7,58	7,70	0,80	0,80
4,750	10,49	5,75	6,47	5,67	0,96	2,48	–	7,56	7,68	7,81	0,80	0,80
4,750 OS	11,39	7,20	7,63	5,66	0,94	2,48	–	8,62	8,74	8,87	0,81	0,81

Chestertons ISO-certifikat finns på chesterton.com/corporate/iso

Viewlin™ och AXIUS™ är varumärken som tillhör A.W. Chesterton Company. Tekniska data speglar resultaten av laboratorieprov och är endast avsedda att beskriva allmänna egenskaper. A.W. Chesterton Company fransäger sig allt garantiansvar, direkt eller indirekt, inklusive garantier om säljbarhet eller lämplighet för visst ändamål. Eventuell ansvarsskyldighet är begränsad till ersättning av produkten. Eventuella bilder i dokumentet är endast avsedda för illustrativa eller estetiska ändamål och förmedlar inte anvisningar, råd eller information om säkerhet, hantering eller användning för produkter eller utrustning. Läs relevanta säkerhetsdatablad, produktdatablad och/eller produktetiketter för information om säker användning, förvaring, hantering och avyttring av produkterna eller kontakta närmaste Chesterton-återförsäljare.

© 2023 A.W. Chesterton Company
 Registrerat varumärke som ägs och licensieras av A.W. Chesterton Company i USA och övriga länder, om inget annat anges.

Distribueras av: